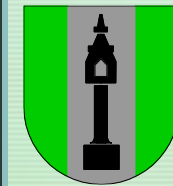
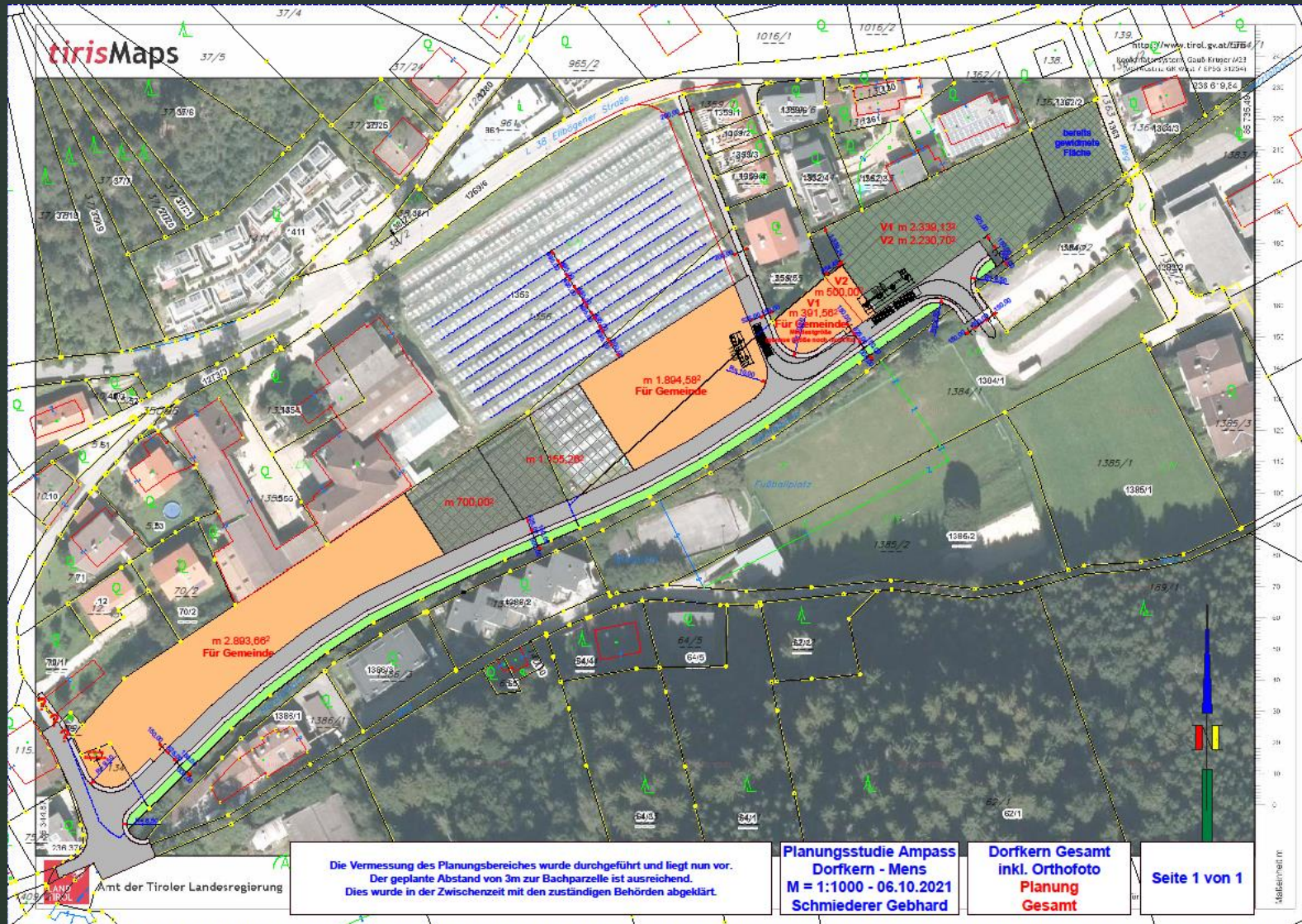


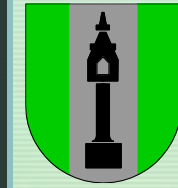
Projekt Herztalbach



Gemeinde Ampass
Leistbares Wohnen
Ausschuss Wohnbau
Von Ampass für AmpasserInnen



Aktueller Stand nach einem Jahr Ausschuss für „Leistbares Wohnen“



Gemeinde Ampass
Leistbares Wohnen
Ausschuss Wohnbau
Von Ampass für AmpasserInnen

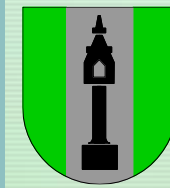
Aus 26 möglichen Flächen, hat sich letztlich eine Fläche, entlang des Herztalbaches herauskristallisiert.

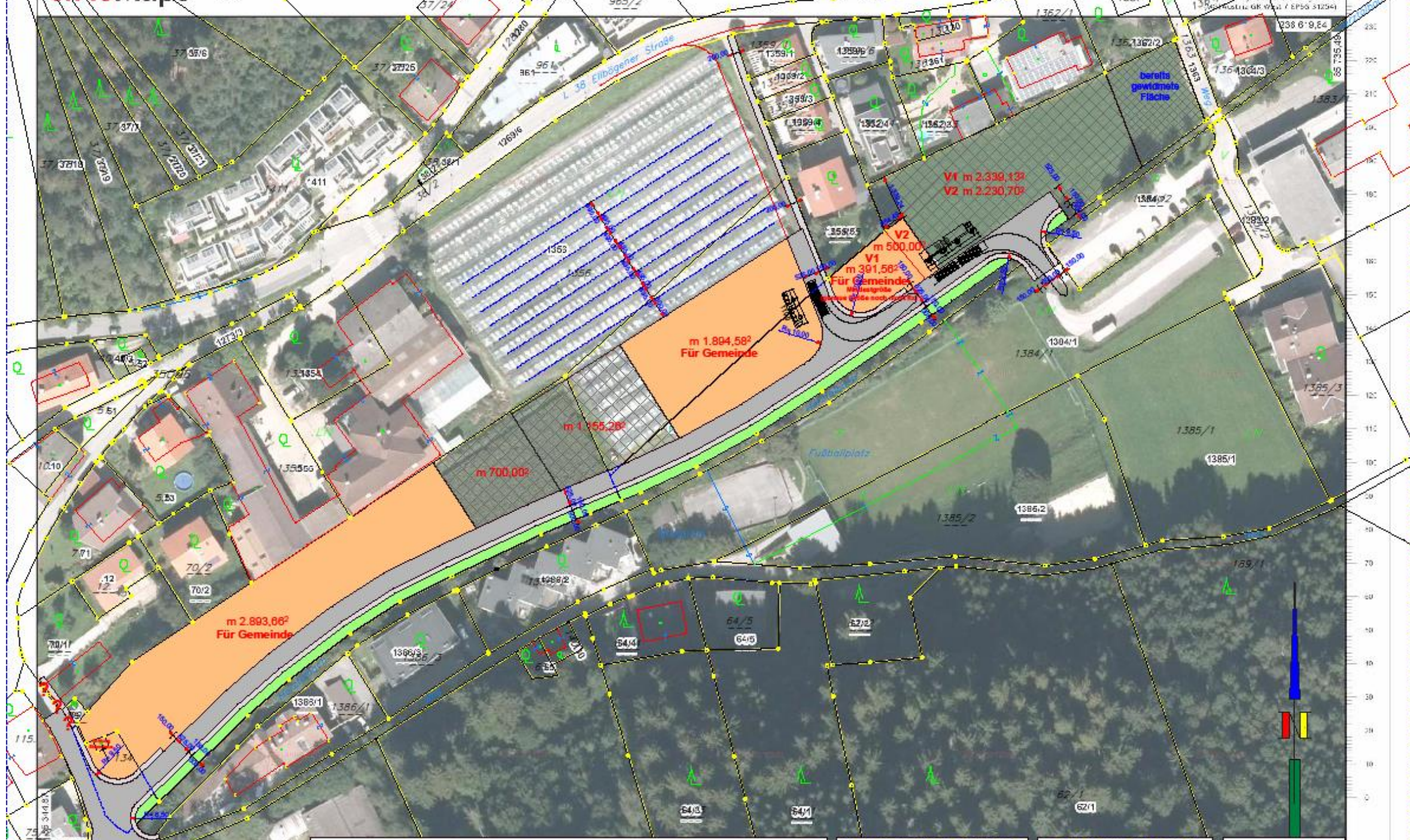
Aspekte:

- Unmittelbare Nähe zum Gemeindezentrum- praktisch im Dorfkern
- Es würde keine eigene Siedlung entstehen
- Raumordnerisch begrüßenswert
- Unproblematische Verbauung – meist wird „leistbares Wohnen“ in ungünstigen Lagen angeboten.
- Vermessung ergab keine Problemstellen
- Eigentümer waren bereit für die junge Ampasser Bevölkerung Flächen zur Verfügung zu stellen.

Vorgehensweise:

- Verhandlung mit den Eigentümern
- Abklärung Land Tirol Abteilung Raumordnung (Fachabteilung)
- Abklärung Wildbach und Lawinenverbauung
- Naturschutzrechtliche Abklärung
- Straßenbautechnische Abklärung insbesondere Straßenentwässerung
- Kalkulation Infrastruktur (Gesamtkosten)
- Erschließungsstudie (Abstand Bach, Gehsteig, Straße, Kanalisation, Wasserleitung, Oberflächenentwässerung, sonstige Leitungen)
- Abklärung Raumordnung – fachlich und rechtlich
- Mögliche Zusammenarbeit / Übergabe an den Tiroler Bodenfonds





Die Vermessung des Planungsbereiches wurde durchgeführt und fertig von

Planungsstudie Ampass

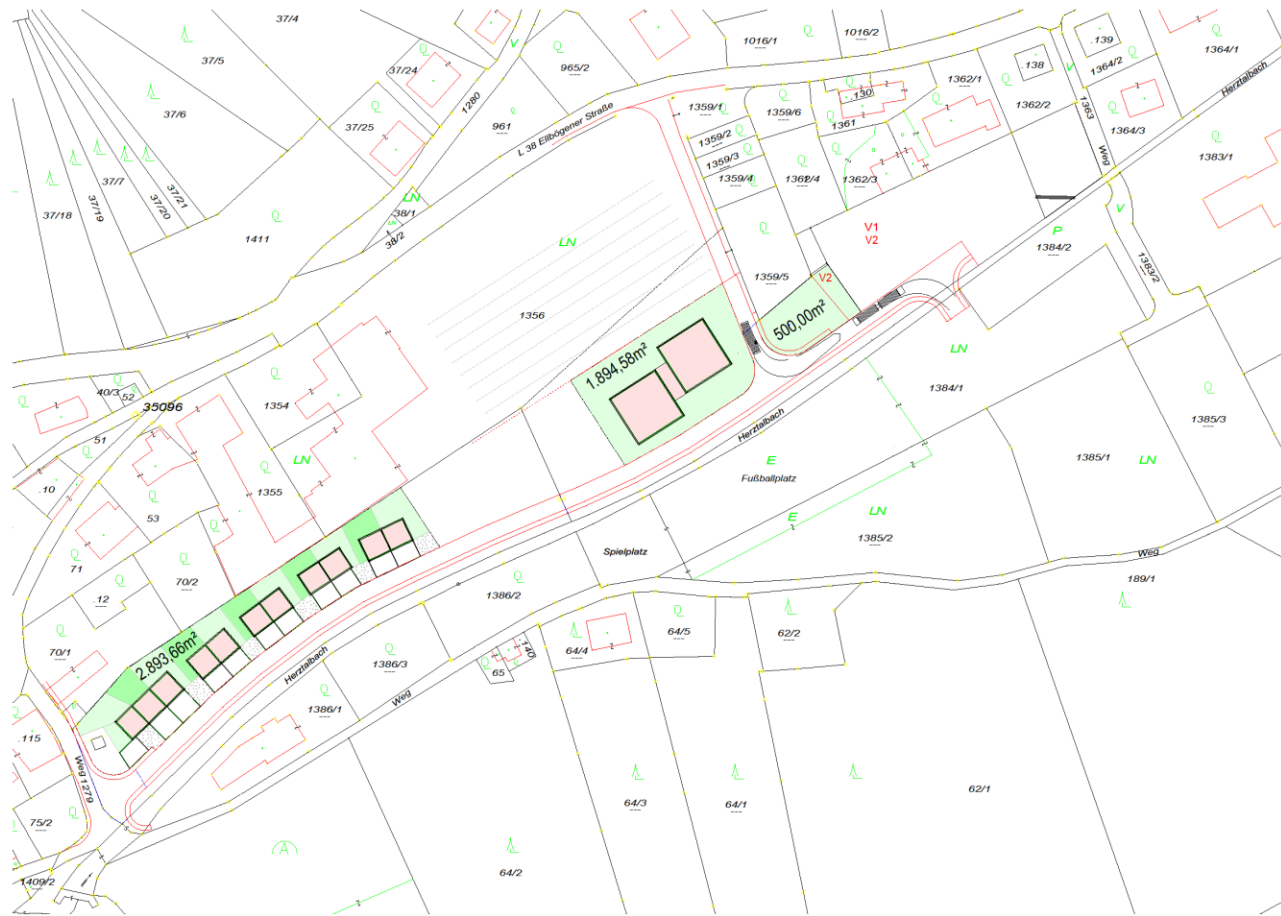
Dorfkern Gesamt

1:1000

Bebauungsstudie städtebauliches Grundkonzept

→ Reihenhäuser/ Doppelhäuser (Eigenheim)

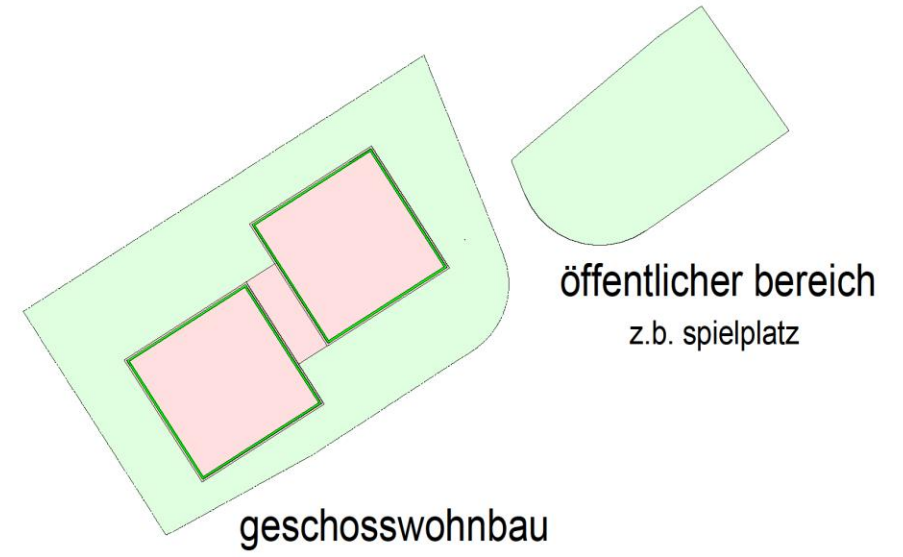
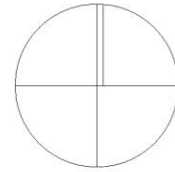
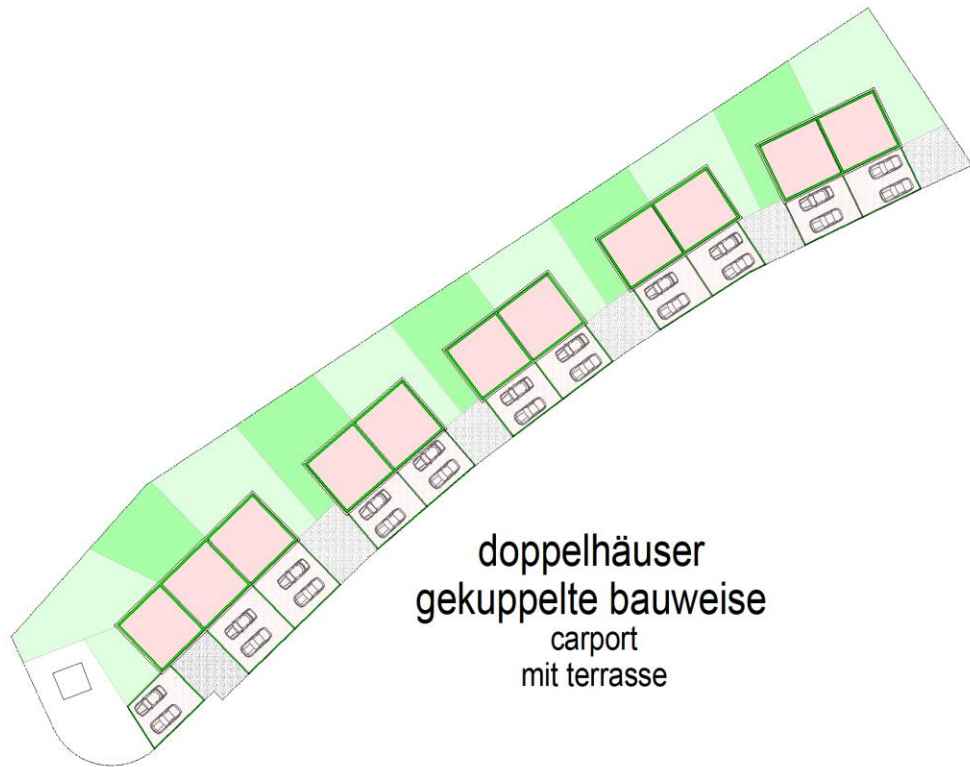
→ Geschößwohnbau



lageplan 1:500

Vertragsvarianten

- Miete
- Eigentum
- Mietkauf



Projektentwicklung / weitere Vorgangsweise

- Verträge mit Grundeigentümer / Grundteilungsbewilligung
- Projektplanung / Wettbewerb
- Flächenwidmung / Bebauungsplan
- Baurechtliches Genehmigungsverfahren / Baubewilligung
- Kuratorium WBF
- Detaillierte Projektausarbeitung / Kaufverträge / Mietverträge
- Baubeginn
- Vergabe der RH / Wohnungen über die Gemeinde
- Überprüfung der Wohnbauförderungswürdigkeit
- Zusage der Wohnungsvergabe durch Gemeinde / Bauträger
- Fertigstellung / Bezug der RH / Wohnungen